

ALFA MIX

innowacyjne systemy
ogrzewania podłogowego

System Basic:

Płyty systemowe XPS z aluminium to kolejny etap w rozwoju lekkich systemów ogrzewania podłogowego. Podstawą systemu jest uniwersalny element o specjalnym profilu, który zapewnia wydajne pobieranie ciepła z obiegu ogrzewania podłogowego, a następnie przekazywanie go bezpośrednio do powłoki wykończeniowej. 100% powierzchni podłogi jest pokryte powierzchnią roboczą. Element łączy w sobie warstwę izolacyjną, która zapobiega utracie ciepła w dół oraz warstwę przenoszącą ciepło wykonaną z aluminium.

Zastosowanie:

Systemy bez betonu lekkiego nie wymagają wylewek, dzięki czemu znajdują szerokie zastosowanie w przypadkach, gdy wysokość pomieszczeń jest ograniczona, obciążenie podłóg jest ograniczone, montaż wylewki betonowej jest niemożliwy ze względu na charakterystykę obiektu, przy rekonstrukcji starego systemu, a także system jest optymalny do montażu pod deskami laminowanymi i parkietem.

Instalacja:

1. Na podłogach betonowych bloki montuje się za pomocą kleju-cementu, na płytach OSB i deskach za pomocą kleju-pianki lub kołków.
2. Rura jest układana w rowkach bez specjalnych wsporników, taśm itp. (zalecany jest PERT lub PEX-a) w rowkach bloków.
3. Deski laminowane i parkietowe montuje się bezpośrednio na powierzchni suchego ogrzewania podłogowego.
4. Przed montażem płytek ceramicznych należy zagruntować powierzchnię suchych podłóg podkładem Mapei Eco Prim i ułożyć płytki bezpośrednio za pomocą kleju cementowego Mapei Kerabond T zmieszanego z mieszanką polimerową Mapei Isolastic, jastrych nie jest wymagany. Jeśli płytki są większe niż 60x60 lub mniejsze niż 25x25 i 30x10, zaleca się zainstalowanie siatki wzmacniającej Mapei Mapetex SEL w warstwie kleju i cementu.

Zalety:

- wysoka wydajność systemu już przy +40°C po stronie zasilania
- prędkość nagrzewania 20 minut
- grubość od 20 mm
- łatwy montaż
- wytrzymuje obciążenie do 200 kg/m²
- przystępna cena



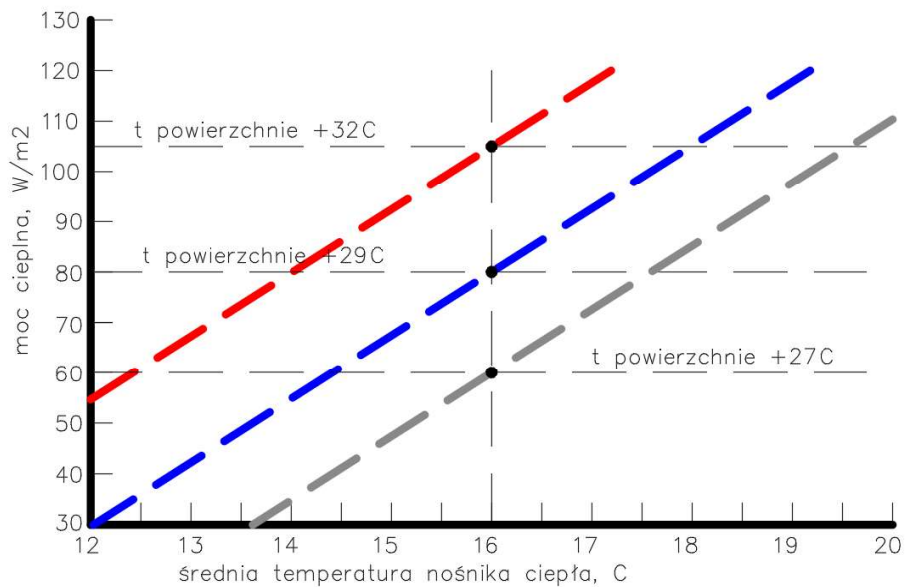
AlfaMix Basic - suche ogrzewanie podłogowe

tryb ogrzewania

temperatura pokojowa +22C

średnica rury 10mm/16mm/17mm

Rozstaw 96mm/108mm/135mm/145mm

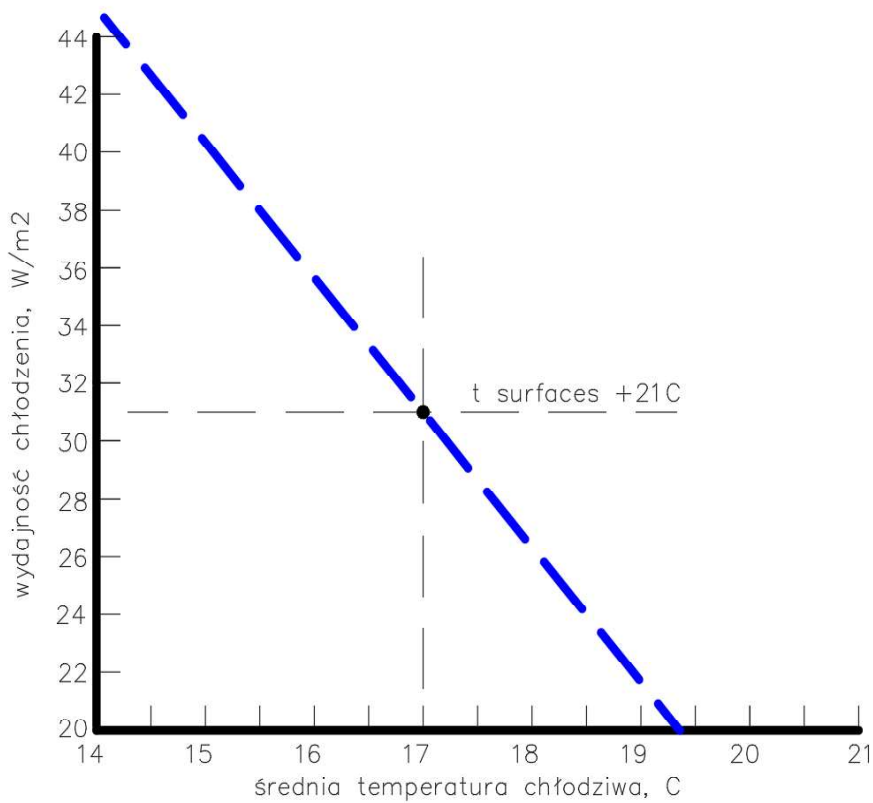


tryb chłodzenia

temperatura pokojowa +26C

średnica rury 10mm/16mm

Rozstaw 96mm/108mm/135mm/145mm



AlfaMix Basic - suche ogrzewanie podłogowe

grubość 30 mm

typ instalacji: «wąż»

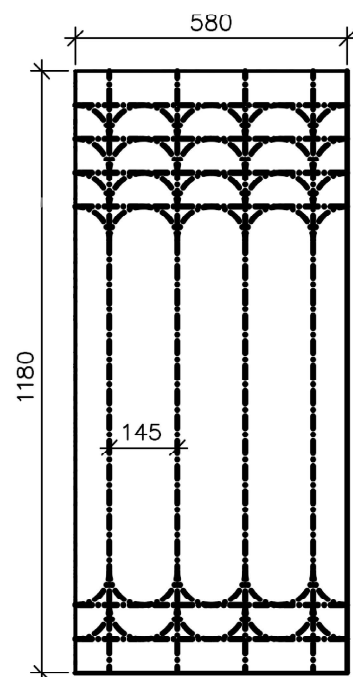
rozmiar 1180x580 mm

stopień 145 mm

rura 16 i 17 mm

art. 35551

13,27 euro/szt.



grubość 20 mm

typ instalacji: «wąż»

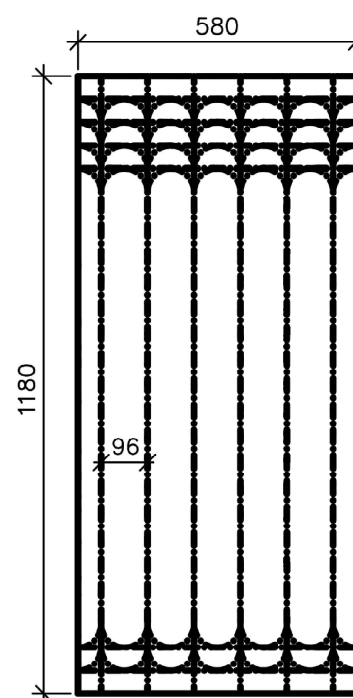
rozmiar 1180x580 mm

stopień 96 mm

rura 10x1,3 mm
(podłączony do kolektora za pomocą
stożka 10x3/4 euro, art. 31426, lub za
pomocą złączki wciskanej zgodnie z
zasadą «Tichelman»), maksymalna długość
obwodu 50 m)

art. 38243

11,61 euro/szt.



AlfaMix Basic - suche ogrzewanie podłogowe

grubość 30 mm

rodzaj instalacji: «ślimak» i «wąż»

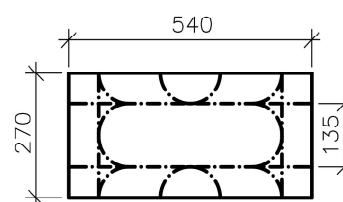
rozmiar 540x270 mm

stopień 135 mm

rura 16 i 17 mm

art. 35838

4,39 euro/szt.



grubość 20 mm

rodzaj instalacji: «ślimak» i «wąż»

rozmiar 432x216 mm

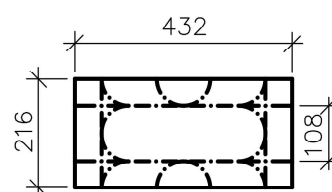
stopień 108 mm

rura 10x1,3 mm

(podłączona do kolektora za pomocą stożka euro 10x3/4 art. 31426 lub złączką wciskaną zgodnie z zasadą «Tichelman», maksymalna długość obwodu 50 m)

art. 35839

3,97 euro/szt.



grubość 30 mm

typ instalacji: «wąż w węź»

rozmiar 1180x580 mm

stopień 145 mm

rura 16 i 17 mm

art. 39611

13,27 euro/szt.

